



## Besichtigungen am 28. März 2025

28.03.2025

### Senioren Bezirk Basel

- Post Paketzentrum Härkingen
- Schloss NeuBechburg



Paketzentrum Härkingen

Schloss Neu-Bechburg

#### Post Paketzentrum

Pünktlich um 9.00 Uhr werden wir bei der Post in Empfang genommen und zuerst mal in die Kantine geführt wo uns Kaffee und Gipfeli offeriert werden.

Gestärkt geht's los zum Informationsraum. Hier bekommen wir zum Einstieg schon sehr viel Informationen über die Schweizerische Post. Die Gruppe wird auf zwei Gruppen aufgeteilt und schon brechen wir zum geführten Rundgang durch das Paketzentrum auf.

Wir erfahren, was nötig ist, um täglich Millionen Pakete pünktlich von A nach B zu transportieren. Wir bekommen einen Einblick in das moderne Verarbeitungszentrum der Post.

Wir sehen aber auch, dass sehr viele Arbeitsplätze viel von den Angestellten abverlangen.

Im Anschluss können wir uns in der Kantine verpflegen – bevor wir uns dann weiter machen auf die NeuBechburg.

#### Schloss NeuBechburg

14.30 Uhr öffnet der Schlosswart Patrik Jakob die schwere Türe zum Ausgang ins Schloss. Besondere Gefühle kommen auf wenn man diese Treppen hochsteigt. Wir versammeln uns auf dem Terrasse. Hier erzählt Patrik Jakob die Geschichte der NeuBechburg. Der Schlosswart scheint sehr begeistert zu sein von „seinem“ Schloss. Es sprudelt nur so aus ihm heraus – interessant hat er uns alle in den Bann gezogen.

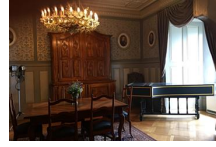
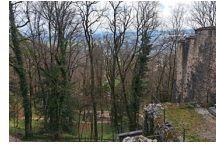
Zur Zeit gehört das Schloss der Stiftung „Schloss NeuBechburg“. Die Stiftung hat es sich zur Hauptaufgabe gemacht, das in den letzten Jahrzehnten baulich vernachlässigte Schloss wieder zu neuem Leben zu erwecken.

In verschiedenen Bauetappen hat man mit viel Geschick die Räume einer sanften Renovation unterzogen.

Die NeuBechburg kann für private Feste sowie für historische Führungen gemietet werden.

Ein sehr interessanter Tag geht zu Ende. Herzlichen Dank der Organisatorin dieses Anlasses.





Das Schloss Neu-Bechburg ist ein Schloss in der Gemeinde Neu-Bechburg im Kanton Bern. Es wurde im 18. Jahrhundert erbaut und ist ein Beispiel für die Schweizer Barockarchitektur. Das Schloss wurde im Jahr 1713 erbaut und ist ein Beispiel für die Schweizer Barockarchitektur. Das Schloss wurde im Jahr 1713 erbaut und ist ein Beispiel für die Schweizer Barockarchitektur. Das Schloss wurde im Jahr 1713 erbaut und ist ein Beispiel für die Schweizer Barockarchitektur.

